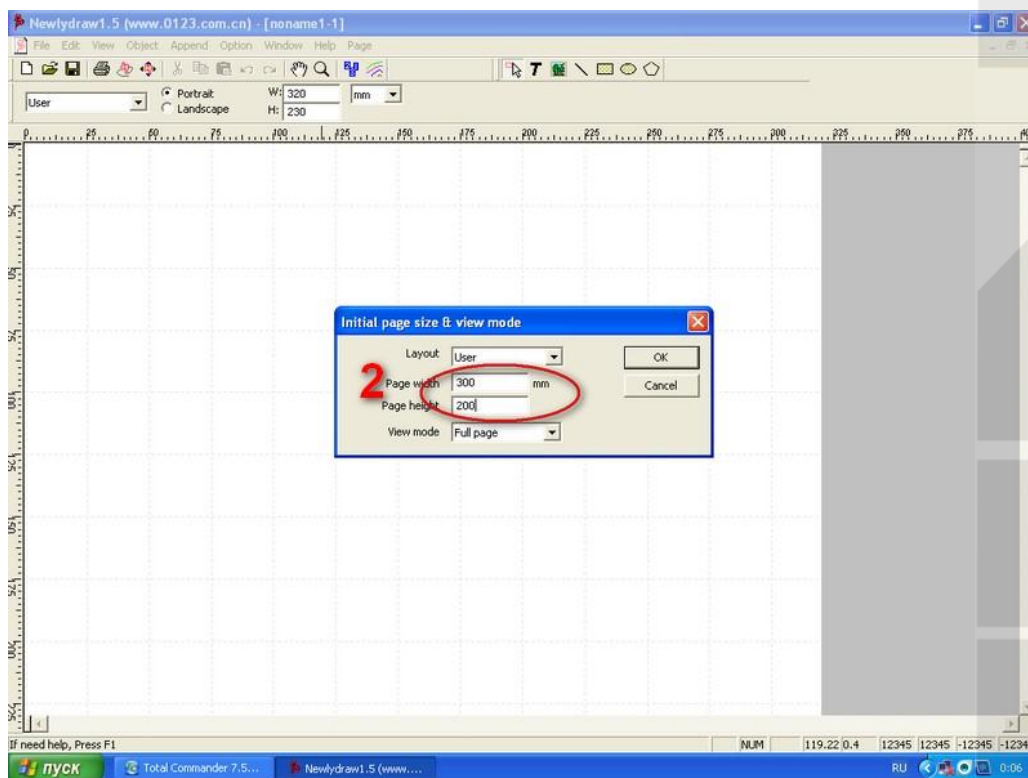
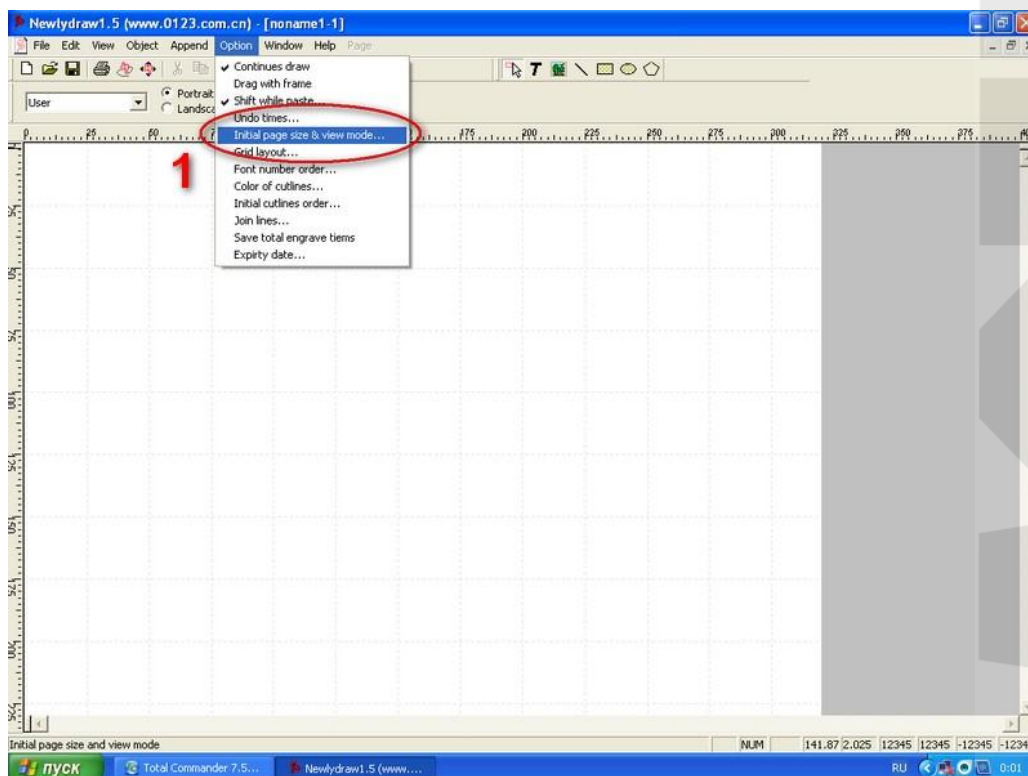
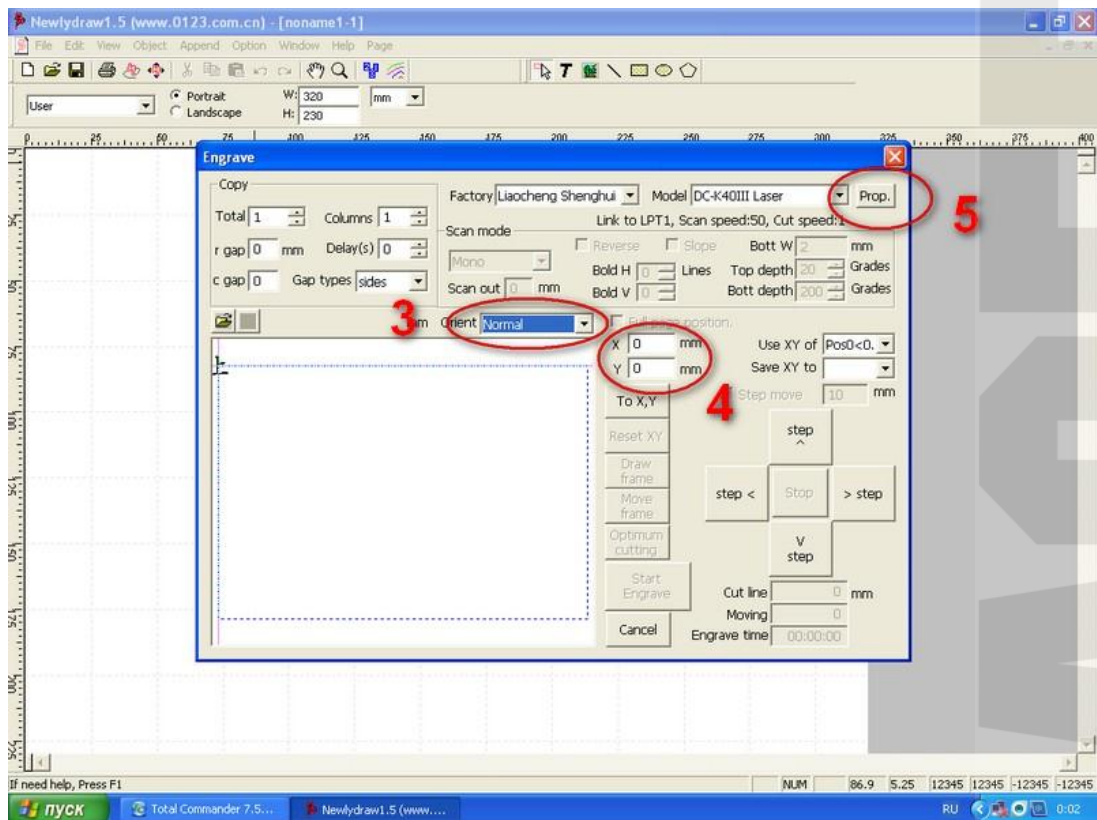


# Пошаговая инструкция работы лазерного станка 40А

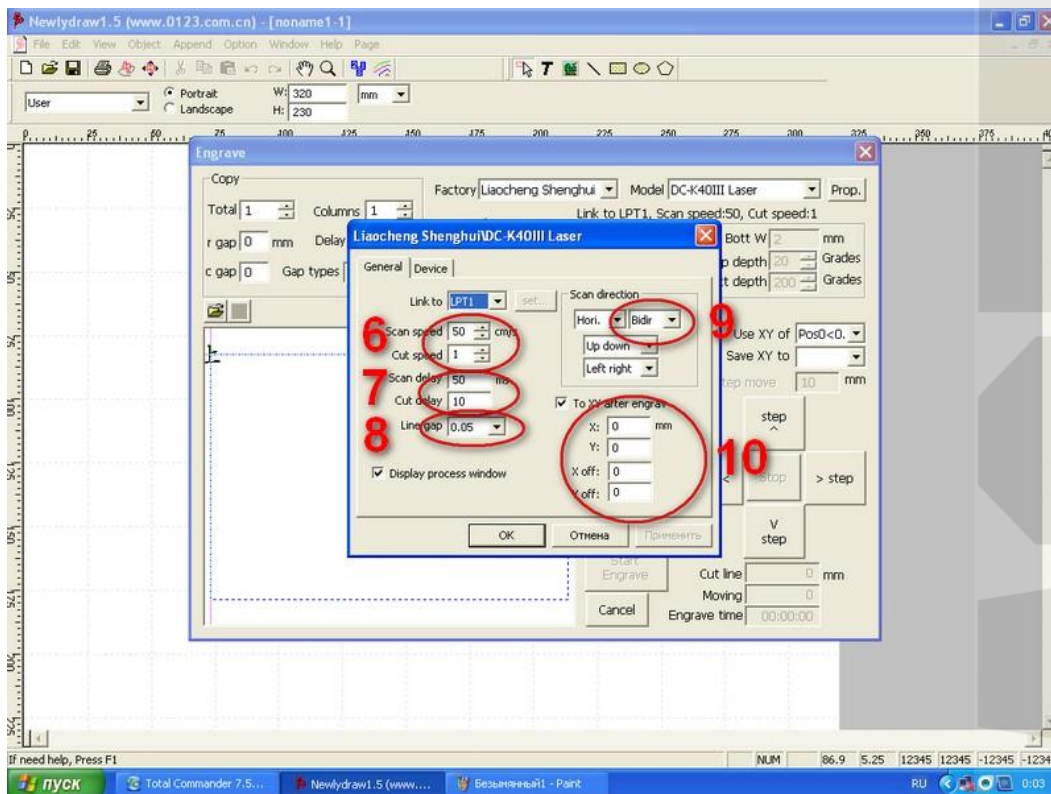
Итак, начнем:



1-2. выбираем размер поля, отображаемое в программе. Нужно выставить по размеру, указанному в п.13



3. ориентация макета - нормальная
4. позиция каретки на старте
5. далее переходим к вкладке "свойства"



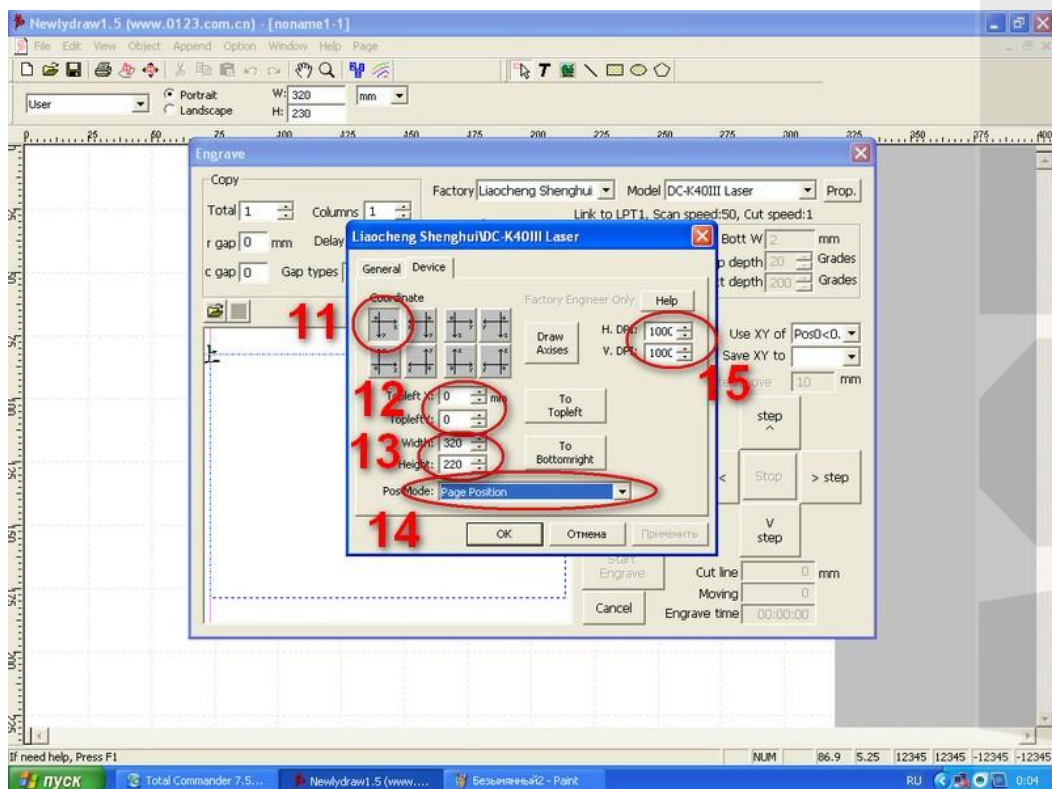
6. выставляем скорость гравировки и резки

7. К сожалению, я не разобрался с этим пунктом настроек...

8. перемещение каретки по "y"

9. выбираем режим двунаправленной или однонаправленной гравировки

10. галочка задает перемещение каретки после окончания гравировки в положение x,y.



11. Выставляем координаты

12. Можно задать сдвиг координат, относительно нулевой точки

13. размер поля гравировки

14. Позиционирование (объект будет гравироваться в том же месте, где расположен в программе)

15. разрешение (все зависит от механики в станке) может отличаться. Рассчитывается по формуле (поищите на форумах).

НАЖИМАЕМ "ОК" - РАБОТАЕМ С УДОВОЛЬСТВИЕМ!!!