

Короткое руководство по работе с программой “ArtCut”

1. Установите англоязычную версию с диска имеющего надпись “Artcut 2002” (диск, имеющий надписи в виде китайских иероглифов устанавливать не нужно, его необходимо вставить в дисковод когда его запросит программа при первом запуске).
2. Экспортировать, подготовленный с помощью CorelDraw (желательно 9-ой версии), рисунок в файл *.plt или *.eps формата (в названии файла применять только буквы латинского алфавита!!!).
3. Запустите программу «ArtCut», появится окно (см. рис.1).

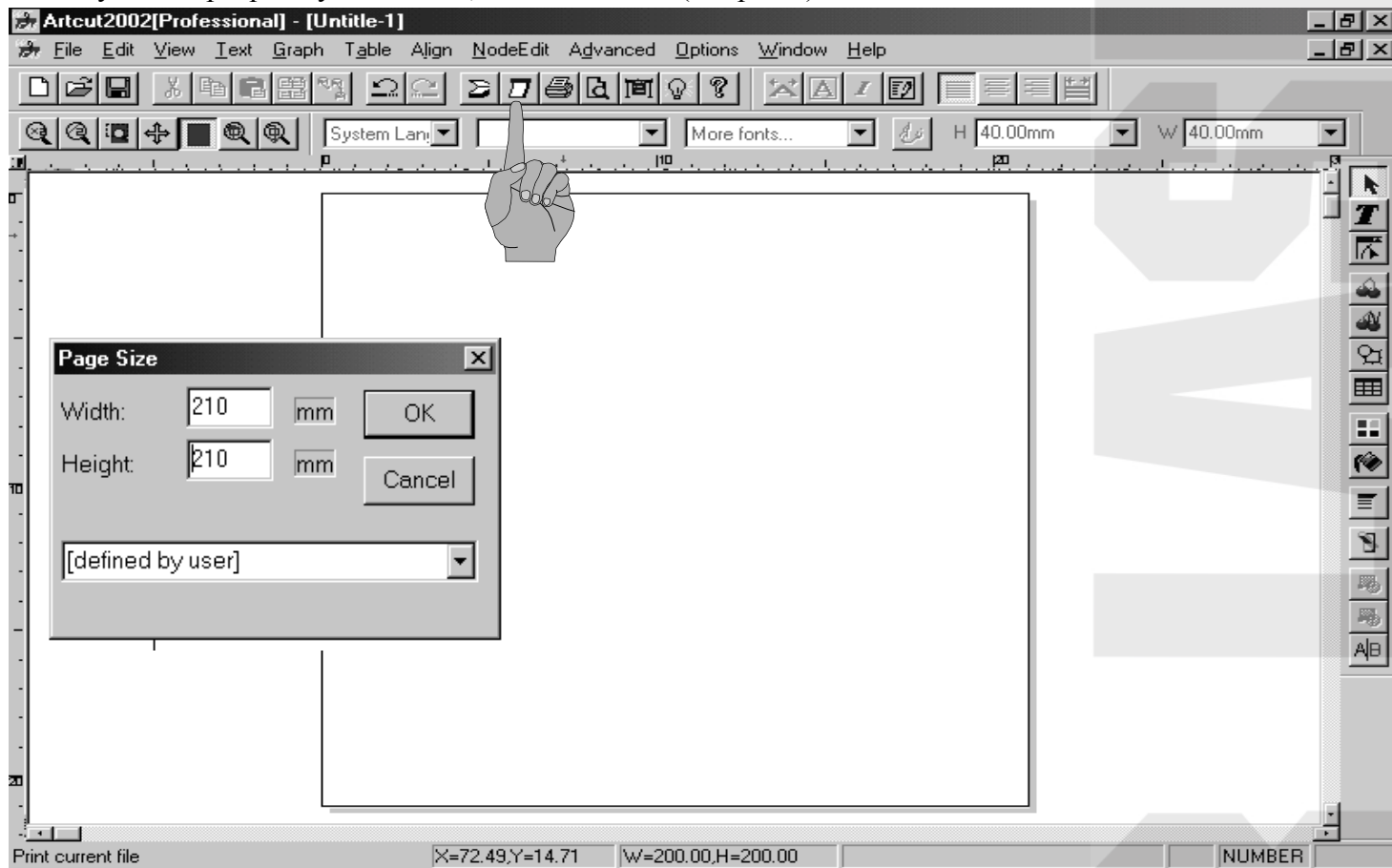


Рис.1

4. Импортировать в новый документ Ваш *.dxf *.plt или *.eps файл (см. рис.2). Изображение должно находиться на рабочем поле, размер рабочего поля задаётся в окне “Page Size” нажатием клавиши “Canva Size” (см. рис.1).

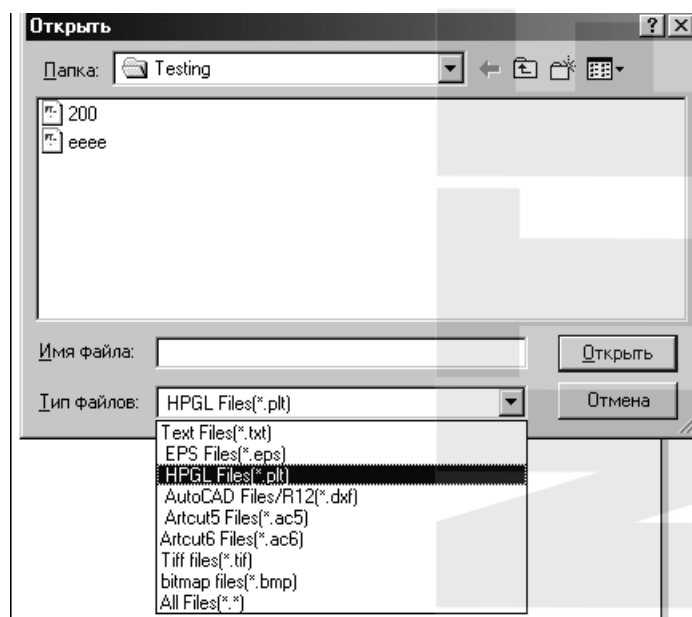
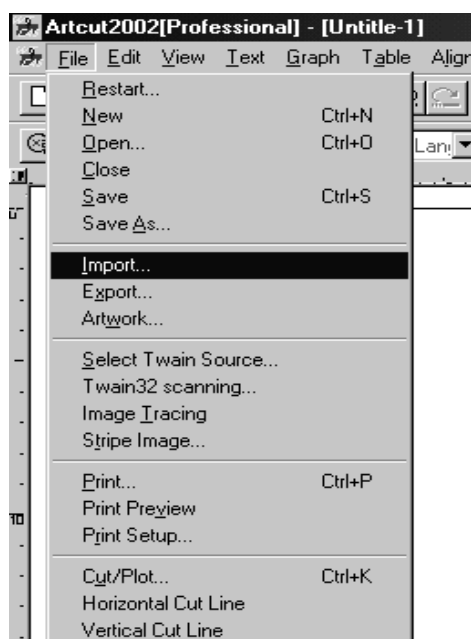



Рис.2

5. Для нарезки изображения нажмите на клавишу  “Cut/Plot”, появится окно “Set Engraver/Route’s Output” (см. рис.3).

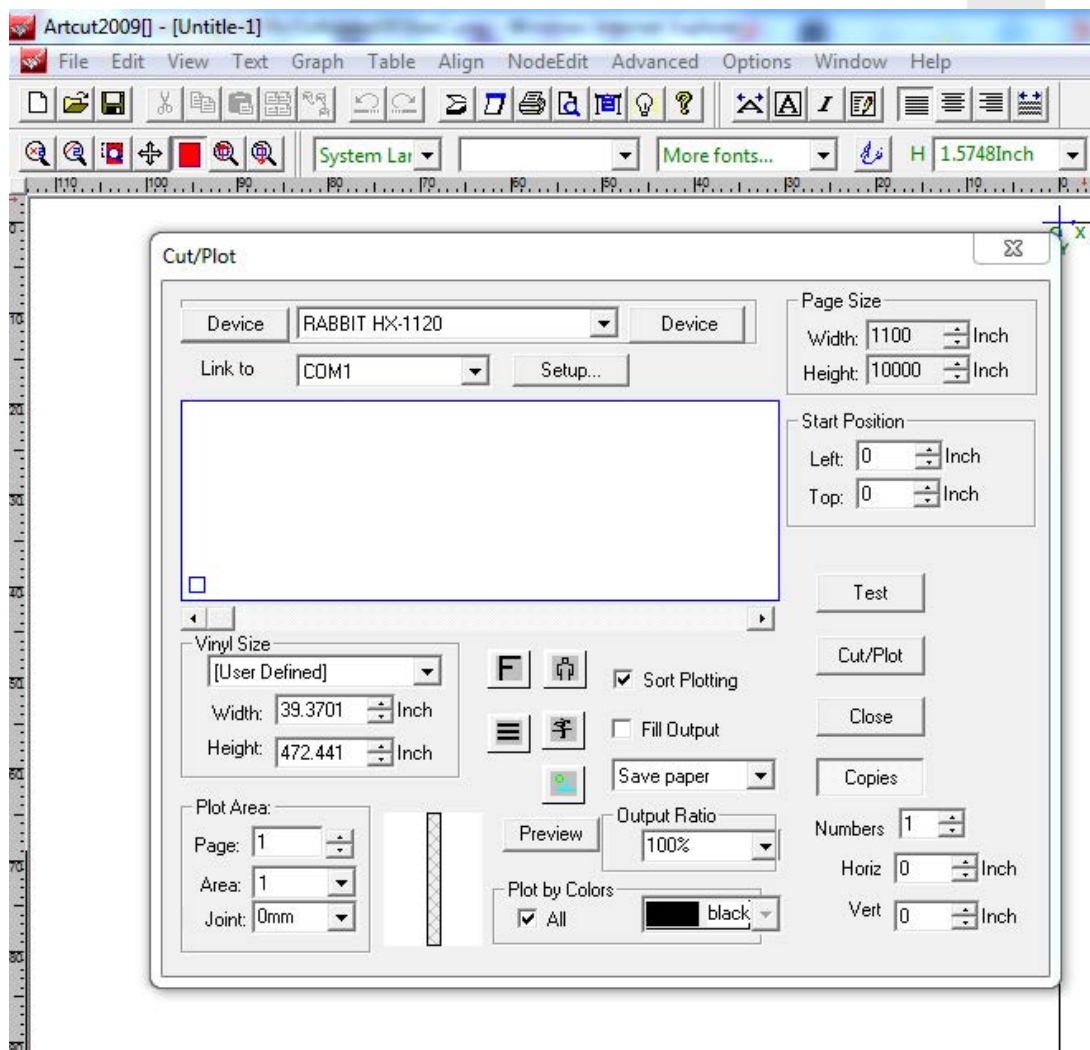



Рис.3

Примечание: При первом запуске программы после нажатия кнопки  “Cut/Plot”, сперва появляется окно “Install Sing-maker” (см. рис.4), в котором нужно указать производителя и модель плоттера, после чего нажать на клавишу “Close”.

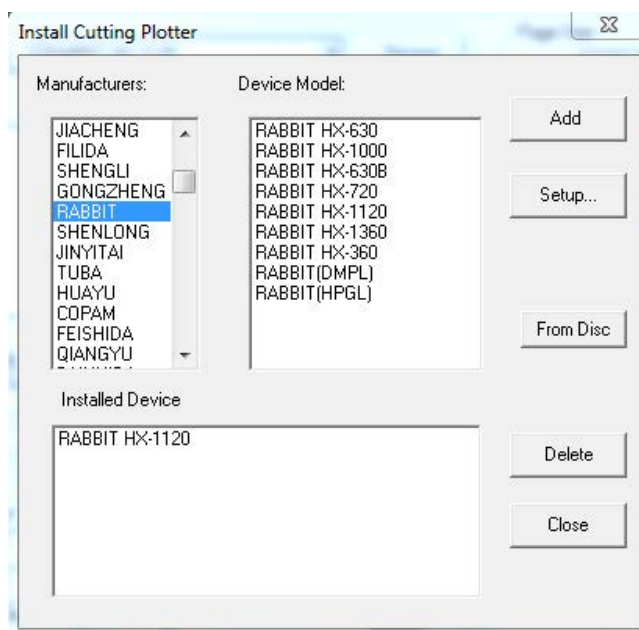


Рис.4

6. Для настройки желаемого офсет ножа: коррекции углов “SharpAngle” и замыкания контура “Close”, в окне “Set Engraver/Route’s Output” нажмите клавишу “Setup...” (см. рис.3), появится окно настройки “Device Setup” (см. рис.5).

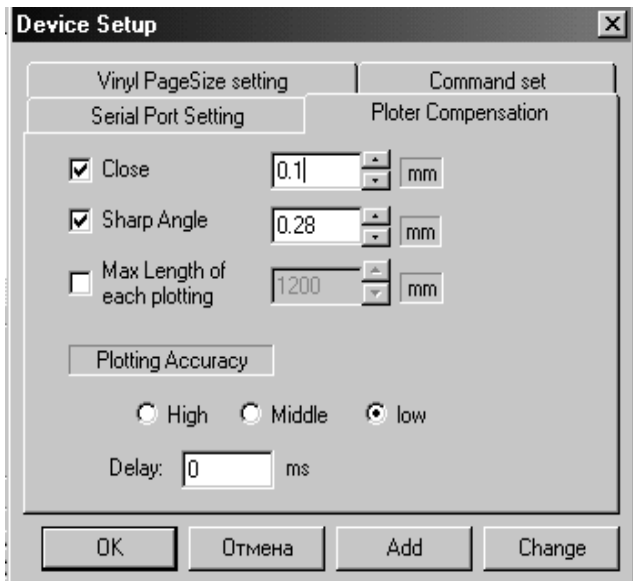
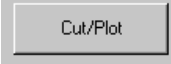


Рис.5

Примечание: Перед тем как нажать клавишу ОК, зайдите на вкладку “Serial Port Setting” в окне “Device Setup” (см. рис. 5) и в выпадающем меню “Port”, выберите порт используемый на Вашем компьютере (это необходимо проделывать каждый раз, заходя в окно настройки “Device Setup”).

7. После выбора всех параметров резки, нажмите клавишу  “Cut/Plot” (см. рис.3) и в появившемся окне “Output To Cutter”, нажмите клавишу “Start” (см. рис.6).

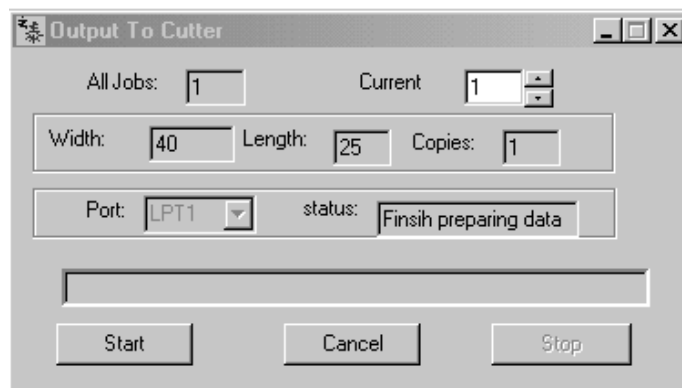


Рис.6

P.S. Перед тем, как приступить к работе плоттер должен быть подготовлен к резке:

1. Подсоединить плоттер через кабель к LPT-порту или COM-порту компьютера (в зависимости от используемого кабеля).
2. Настройте вылет ножа относительно держателя (примерно 0.4-0.8мм, в зависимости от материала).
3. В режиме “off line”, оперируя клавишами <>▲▼, установить каретку в начало координат и нажать клавишу “ZERO”. После нажатия клавиши “ZERO” координаты обнулятся и плоттер автоматически перейдет в режим “on line”.

Примечание: Вручную переход между режимами “on line” и “off line” производится клавишей “OFF LINE”. В режиме “on line” на дисплее отображены давление ножа “Pressure” и скорость резания “Speed”, а в режиме “off line” координаты X и Y.

4. В режиме “on line”, оперируя клавишами <>▲▼, выставите необходимые параметры скорости резания “Speed” и давления ножа “Pressure”.
5. Ваш плоттер готов к работе.